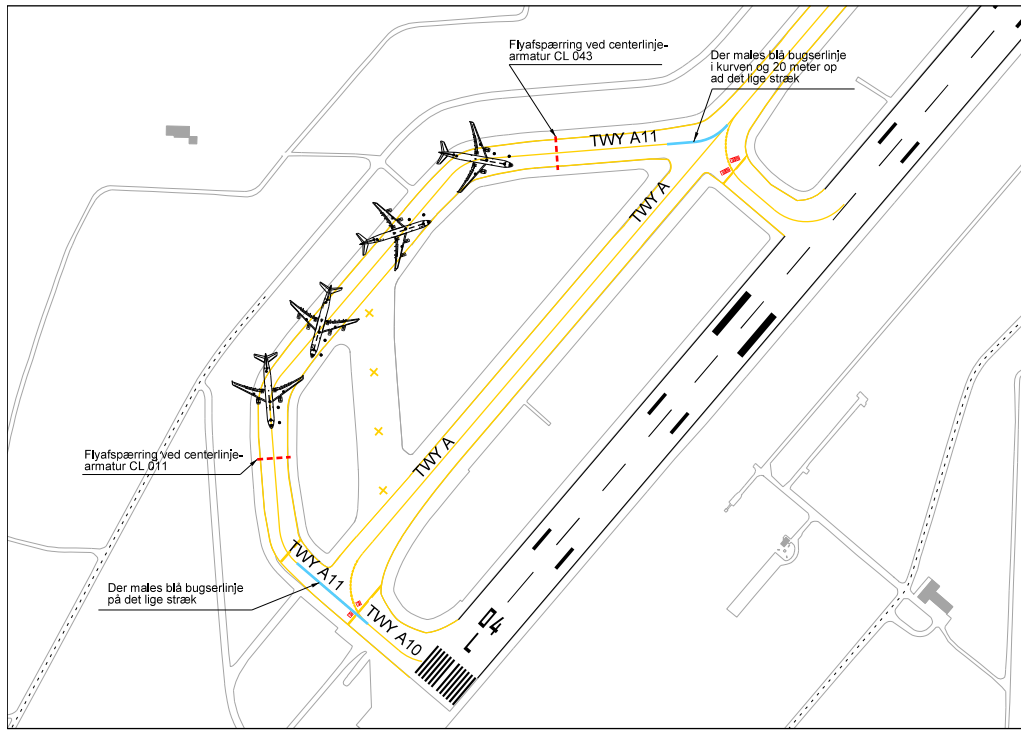


## TWY A11

## Langtidsparkering af A330-300 og A340-300



### Inden skemaet kan tages i brug:

TWY A11 skal klassificeres som Restricted Use Area. I praksis håndteres dette via regler og krav i AWS manualen, herunder at CNS kontoret skal adviseres.

Der males blå bugserlinje i begge ender af TWY A11 som vist på tegningen.

Direction signs der viser ind til TWY A11 skal tapes over med et kryds.

Hvor flyene skal parkeres males der lede – og næsehjulsstøplinjer. Disse afsættes af landmålere.

Afsætningen foretages med hvid spraymaling.

Denne afsætning skal foretages så tæt og tydeligt, at det kan fungere som den endelige bemaling.

Der skal der udlægges jernplader som flyhjulene kan stå på.

Centerlinjearmaturer på TWY A11 slukkes, enten ved afbrydelse af strømmen eller afblænding.

### Generelt:

Hvis der parkeres A340-300 skal disse holde på de to midterste pladser og A330-300 på de to yderste. Der kan parkeres A330-300 på alle fire pladser.

Lodsning til og fra TWY A11 foregår med marshallerassistance, både fly og handlerkøretøjer.

Flyene må kun bugseres i dagslys.

Flyene bugseres på plads med marshallerassistance og wingwalkers fra handlingsselskabet.

Flyene skubbes ind på den hvide spraymalede ledelinje og stoppes med næsehjulet på hvid spraymalet stopbjælke.

Flyafspærring opsættes på centerlinje armatur CL-043 mod nordøst og på CL-011 mod sydvest.

LOC 22R skal holdes under skærpet observation, både når fly bugseres til og fra området og når fly "motioneres" på området. ILS-målevogn skal foretage målinger i nødvendigt omfang.

### 400Hz:

Der skal anvendes dieselgenerator.

## Trafikafdelingen

KS af MP