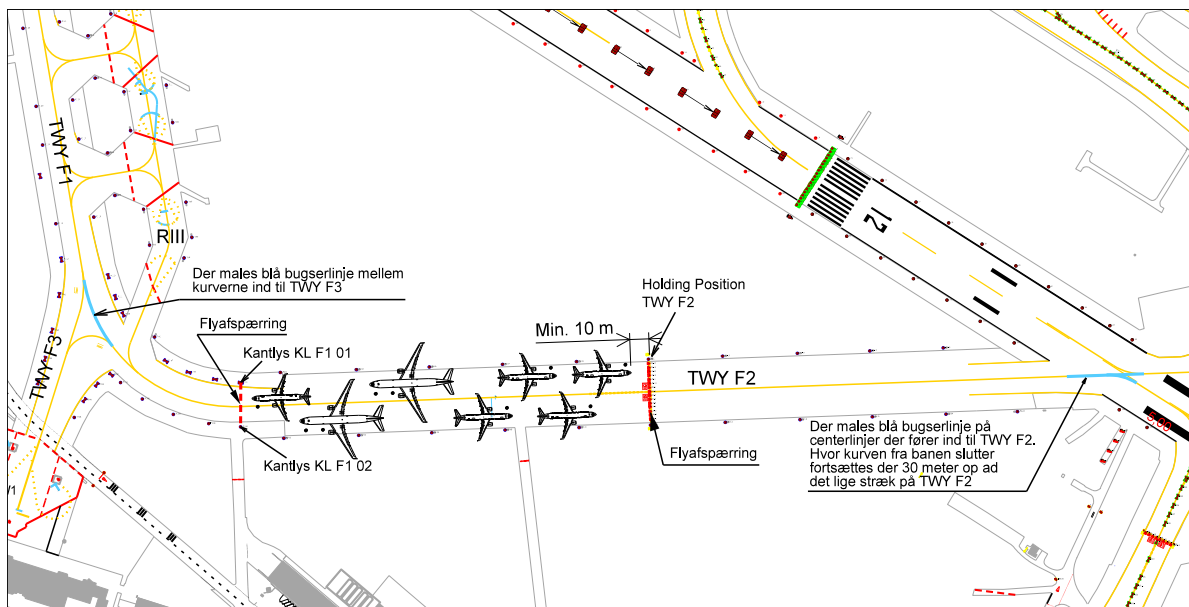


## TWY F2

## Langtidsparkering af A330, A340, A350, A320 og A321



### Inden skemaet kan tages i brug:

**RWY 12-30 skal være lukket.**

Flyet nærmest HP TWY F2 skal sættes min. 10 m fra HP for at være fri af ILS kritisk område og skal holde med næsen mod øst.

TWY F2 skal klassificeres som Restricted Use Area. I praksis håndteres dette via regler og krav i AWS manualen, herunder at CNS kontoret skal adviseres.

Rullevejscenterlinjer der leder ind til området males blå (som bugserlinjer), se tegning.

Direction signs der viser ind til TWY F2 tapes over med et kryds.

Centerlinjelys på TWY F2 slukkes, enten ved afbrydelse af strømmen eller afblænding.

Flyafspærring opsættes som vist på tegningen.

### Generelt:

Flyene må kun bugseres i dagslys.

Lodsnings til og fra TWY F2 foregår med marshallerassistance, både fly og handlerkøretøjer.

Handleren kan stille flyene vilkårligt vest for Holding Position mod RWY 12-30 (Holding Position TWY F2).

Placeringen af flyafspærringen mod vest, giver god plads til push fra W1 med de største fly mod det afspærrede område. Kode D og E fly skal efter en sådan push trækkes frem til motoropstart på TWY F1 ud for RII.

Det er handlerens ansvar at stille med wingwalkers ved opstilling af flyene.

Der skal være minimum 4,5 meter fritrum omkring A320 og A321.

Der skal være minimum 7,5 meter fritrum omkring A330, A340 og A350.

### 400Hz:

Der skal anvendes dieselgenerator.