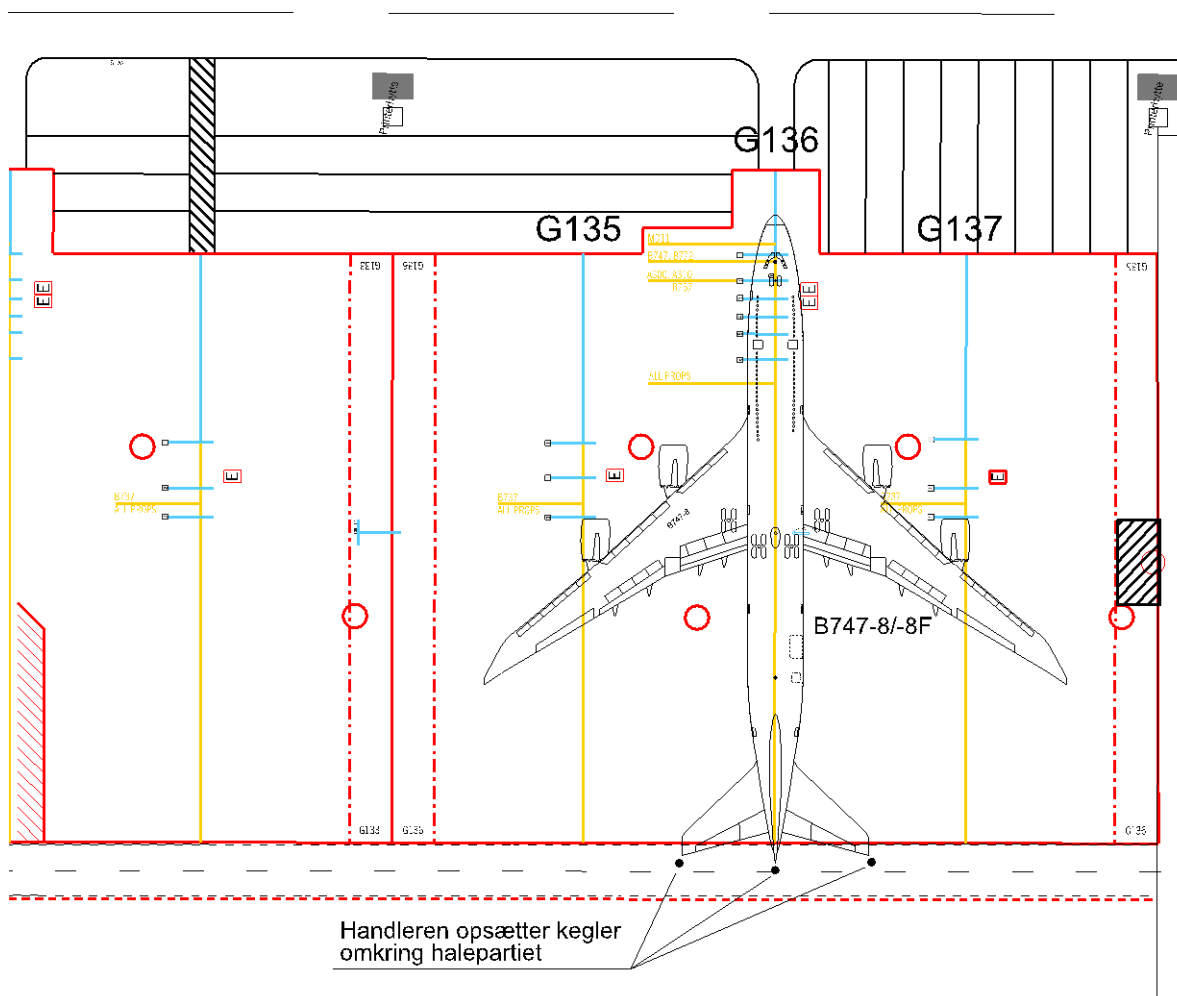


G136: B747-8/-8F



Specialparkering af B747-8/-8F.

B747-8/-8F benytter det normale stopsystem og stopper på gul stoplinje med teksten B747, svarende til blå næsehjuls-stopbjælke nr. 2.

Standplads G135 og G137 skal være lukkede.

Når flyet holder korrekt overskrider flyhalens standpladssikkerhedslinjen mod den bagvedliggende handlingsvej, der i øvrigt er blind og slutter ved denne standpladsblok. Handleren skal sørge for at der opsættes kegler rundt om halepartiet som vist på skitsen.